

# Andelsbeskatning for landbruget - i dag og i fremtiden

Morten Mikkelsen, Ernst & Young

**24. marts 2022**

# Agenda

---

1. Introduktion til andelsbeskatning
2. Betingelser for andelsbeskatning, SEL § 1, stk. 1, nr. 3
3. Udlodning
4. Salgs-/produktionsforeninger og indkøbsforeninger
5. Hot topics
6. Overgang til ordinær beskatning
7. Andelsbeskatning i fremtiden



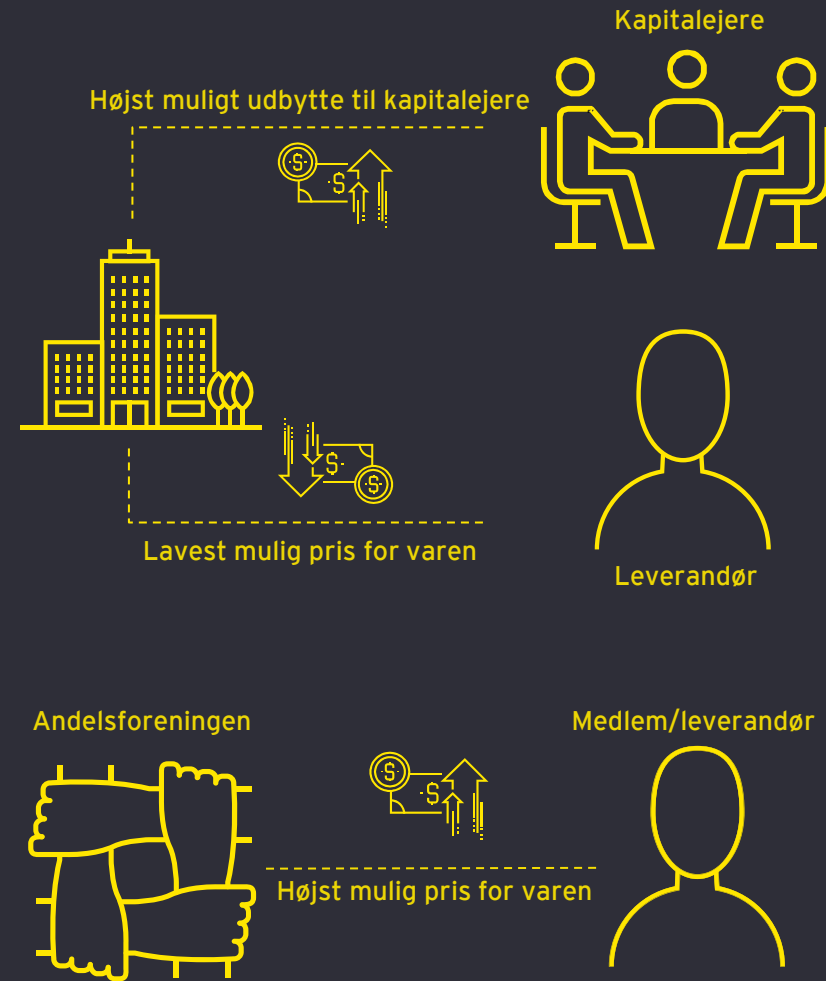
Morten Mikkelsen  
Associate Partner

Morten.Mikkelsen@dk.ey.com  
+45 25 29 32 17

- ▶ Associate Partner hos EY
- ▶ 16 år som Head of Group Tax hos Arla Foods A.M.B.A.
  - ▶ Fusioner, køb og salg af virksomheder, forretningsudvikling og medlemskab på tværs af grænser.
  - ▶ Tæt samarbejde med regering, embedsmænd og lovgivere vedr. udformning af lovgivning og regulering af andelsselskaber.

# Introduktion til andelsbeskatning

- ▶ Historie
  - ▶ Medlemskab er en langsigtet disposition
    - ▶ Ikke for "daytraders"
  - ▶ "Landmandens forlængede arm"
  - ▶ Integreret og afhængige af hinanden



# Introduktion til andelsbeskatning

---

## Beskatningen

- ▶ Andelsselskab betaler som udgangspunkt ikke skat
  - ▶ Formål
- ▶ Beskatning af indtjening sker i stedet hos andelshaverne
- ▶ Ikke betalt skat forrentes = andelsbeskatning

# Betingelser for andelsbeskatning, SEL § 1, stk. 1, nr. 3

---

Betingelser for andelsbeskatning findes i selskabsskattelovens § 1, stk. 1, nr. 3.

- ▶ Mindst 10 medlemmer
- ▶ Omsætning med ikke-medlemmer må ikke væsentligt eller længerevarende overskride 25 pct. af samlet omsætning
- ▶ Udlodning til medlemmer SKAL ALTID SKE på baggrund af disses omsætning med selskabet
  - ▶ Normal forrentning af indskudskapital

# Udlodning

- ▶ Udlodning skal ske på baggrund af medlemmernes omsætning med selskabet
- ▶ Differentiering af udlodninger
  - ▶ Kommercielle hensyn
    - ▶ Medlemskategorier
    - ▶ Markedsforhold
    - ▶ Produkttyper m.v.
- ▶ Differentiering kan være forbigående eller permanent
  - ▶ Fuldstændig udeholdelse af overskudsfordelingen er alene muligt i en begrænset periode.



# Salgs-/produktionsforeninger og indkøbsforeninger

---

Den faktiske virksomhed i et andelsselskab skal ligge inden for rammerne af det vedtægtsbestemte kooperative formål, samt betingelserne i selskabsskatteloven.

## Salgs-/produktionsforeninger

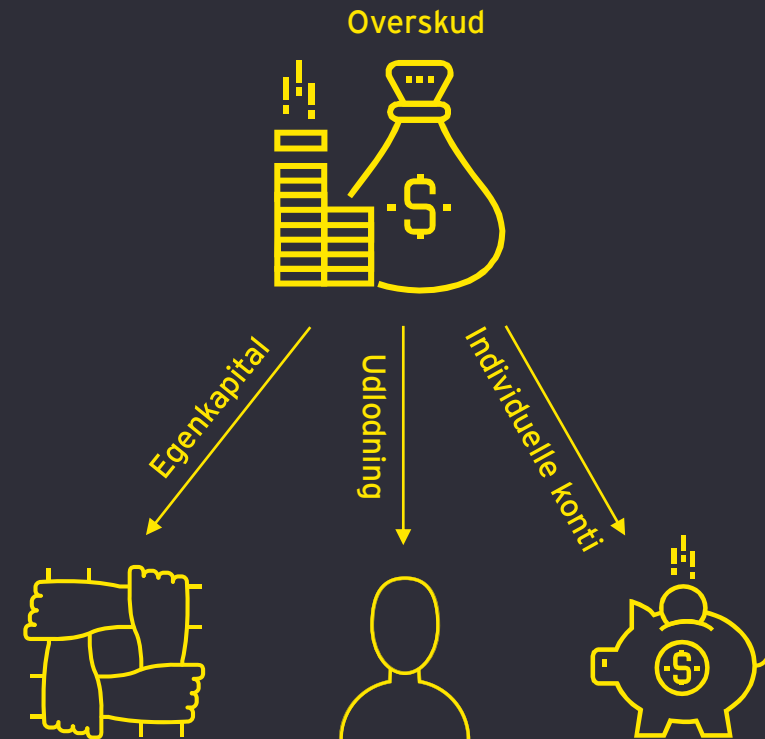
- ▶ Må alene sælge produkter, der helt eller delvist består af leverancer fra medlemmer eller derivater heraf. (Eller identiske produkter fra ikke-medlemmer => 25 %-kravet)

## Indkøbsforeninger

- ▶ Må alene sælge produkter, der er en naturlig del af udførelsen af medlemmernes bedrift.
  - 25 %-grænsen gælder også her.

## Masser af begrænsninger men "alt" er muligt

- ▶ Vedtægter
  - ▶ Egenkapitalforhold og individualiserede konti
- ▶ Finansielle transaktioner
- ▶ Ejendomsudlejning
- ▶ Brug af varemærker og IP-rettigheder
- ▶ Lønproduktion
- ▶ Omkostningsdeling
- ▶ Indberetningspligt
- ▶ Moms
- ▶ Ingen minimumsgrænse
- ▶ BEPS Pillar II - Minimumsbeskatning for koncerner med mere end 5,6 mia. kr. i omsætning





Overgangsbeskatning på 50 % af selskabets markedsværdi

# Andelsbeskatning i fremtiden

---

- ▶ Forslag om afskaffelse af andelsbeskatning november 2012
  - ▶ Trukket tilbage 6 timer senere
  - ▶ Andelsbeskatningens vigtighed og størrelse dybere forankret hos politikere
- ▶ SKAT har brugt mange ressourcer på præcisering af gældende ret på Juridisk Vejledning
- ▶ Vi forventer ikke at andelsbeskatningen forsvinder



Morten Mikkelsen  
Associate Partner  
Morten.Mikkelsen@dk.ey.com  
+45 25 29 32 17



EY | Assurance | Tax | Transactions | Advisory

#### Om EY

EY er en af verdens førende organisationer inden for revision, skat, transaktioner og rådgivning. Den indsigt og de ydelser, vi leverer, hjælper med at opbygge tillid til kapitalmarkederne og den globale økonomi. Vi udvikler dygtige ledere og medarbejdere, som sammen leverer det, vi lover vores interessenter og bidrager til, at arbejdsverdenen og arbejdslivet fungerer bedre - for vores medarbejdere, vores kunder og det omgivende samfund.

EY henviser til den globale organisation og kan referere til et eller flere medlemsfirmaer inden for Ernst & Young Global Limited, som hver især udgør en selvstændig juridisk enhed. Ernst & Young Global Limited, som er et engelsk 'company limited by guarantee', yder ikke kunderådgivning. Flere oplysninger om vores organisation kan findes på ey.com.

© 2019 Ernst & Young P/S. CVR-nr. 30700228  
All Rights Reserved.

Dette materiale er udarbejdet alene til orientering, og oplysningerne i det tilsigter ikke at være fyldestgørende, og de træder ikke i stedet for udførlige analyser eller udøvelsen af professionelle skøn. I konkrete sager opfordres brugere til at henvende sig til EY's rådgivere.

[ey.com/dk](https://www.ey.com/dk)